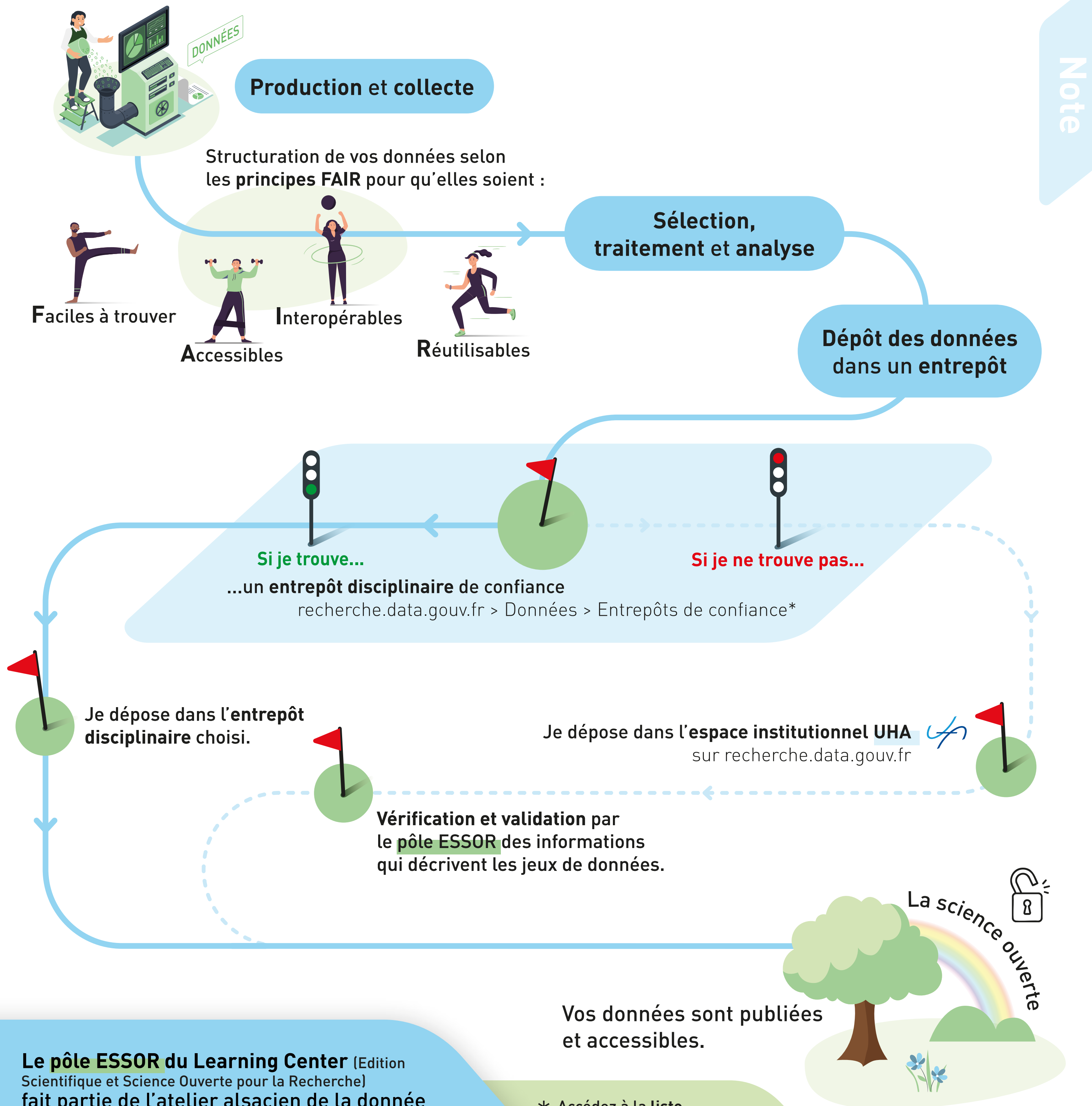


# Vos données de la recherche ont du potentiel, partagez-les !

Les Plans nationaux pour la Science Ouverte (PNSO) encouragent la gestion et le partage des données de la recherche selon le principe "ouvert autant que possible, fermé autant que nécessaire".

Dans le cadre des projets financés par l'ANR ou Horizon Europe, les chercheurs doivent rédiger un plan de gestion des données pour documenter leur travail scientifique et l'ouverture de leurs données.

L'Université de Haute-Alsace recommande de structurer toutes les données selon les principes FAIR, et de partager les données de recherche finalisées et publiées.



**Le pôle ESSOR du Learning Center** (Edition Scientifique et Science Ouverte pour la Recherche) fait partie de l'atelier alsacien de la donnée **ADELE Helpdesk** qui vous accompagnent à chaque étape du parcours de vos données.

Nous contacter  
essor.lc@uha.fr



ADELE - Helpdesk  
contact@adele.help

\* Accédez à la liste des entrepôts de confiance.

